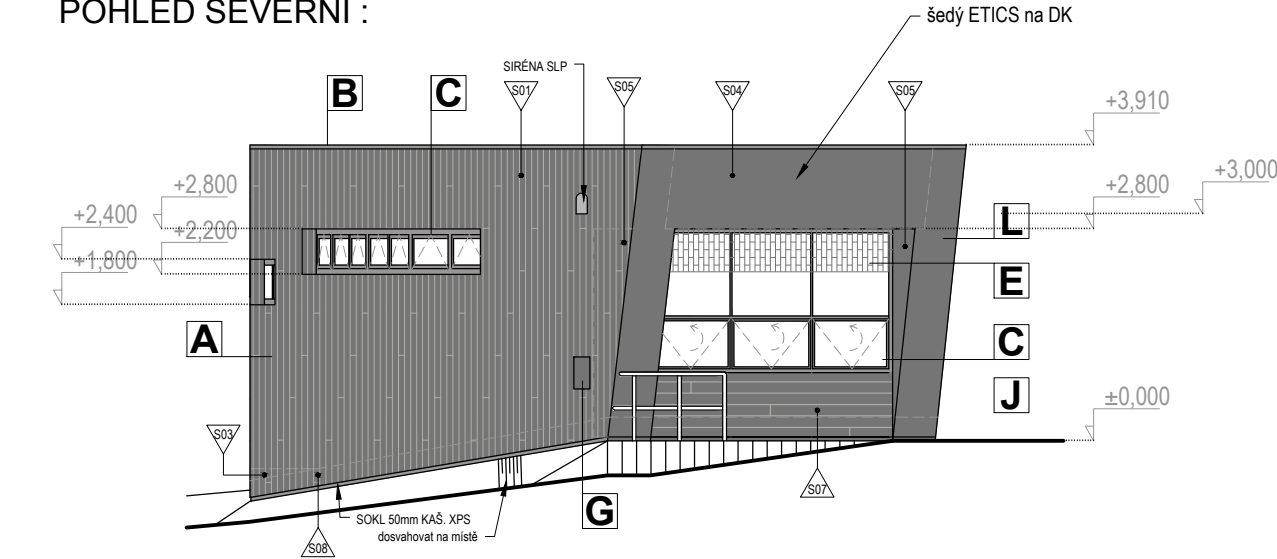
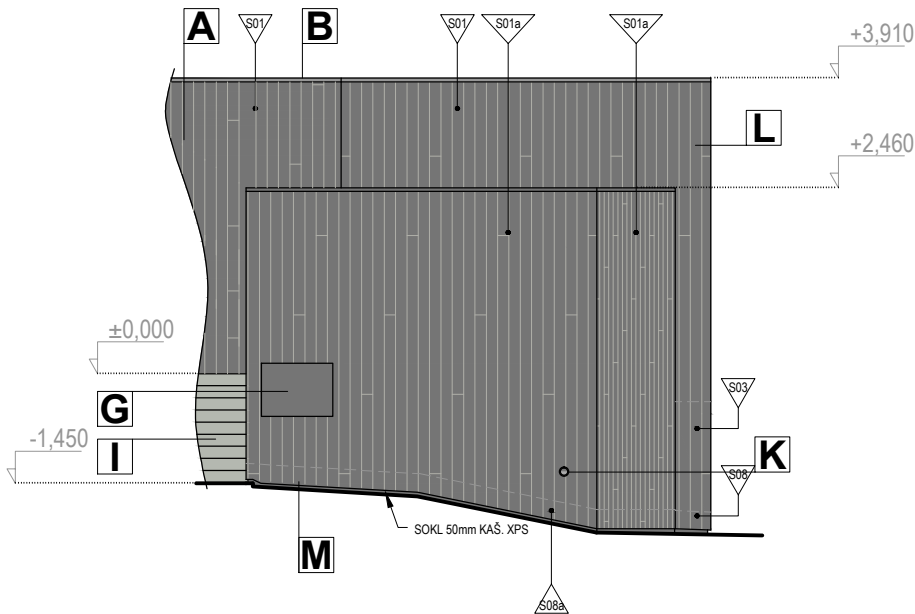


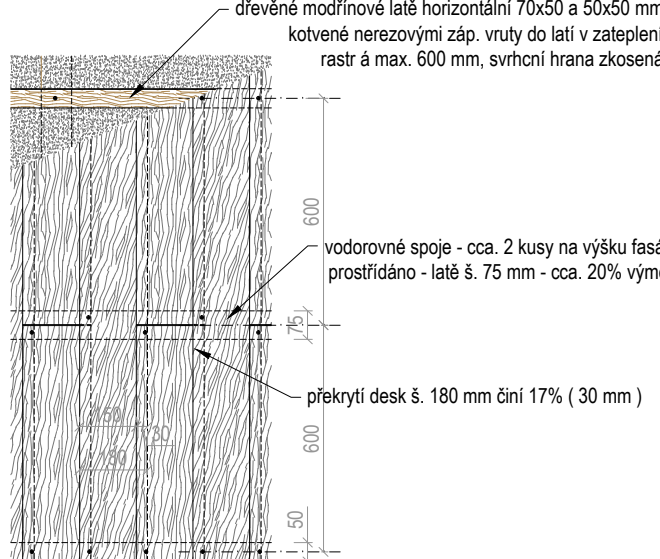
POHLED SEVERNÍ :



POHLED JIŽNÍ :



DETAIL FASÁDY



LEGENDA :

- A** Fasádní obklad - cementovláknité fasádní desky 180/8 mm - základ, rozměr 3600 mm kotvené nerezovými vruty s předvrtáním v barvě desky, dekor dřevo. Obj. hm=1340 podkladní rošt dřevěný latový 50/50 a 75/50 mm á cca. 600 mm., povrchová úprava desky - akrylátový nátěr vč hran v odstínu PŘÍBLIŽNĚ RAL 7016 - dle vzorku Spárověz a kladení svislý s přeložením 30 mm ("rybina"), nutno využít dořezy z SO 03 !
- B** Oplechování systémovým poplastovaným plechem tl. 0,7mm; RAL 7016
- C** Výplně otvorů - okna z hliníkových profilů s přerušeným tepelným mostem, odstín profilů - šedá dle stávajících např. RAL 9007, oplechování parapetu FeZn plechem v odstínu RAL 7016, plně panely v odstínu - šedá - RAL 9007
- D** Výplně otvorů - dveře z hliníkových profilů s přerušeným tepelným mostem, odstín profilů - antracitová šedá - RAL 7016, oplechování parapetu FeZn plechem v odstínu RAL 7016
- E** Rolovací mříž - odstín profilů a mříže - FEZN - pozinkovaná
- F** Ocelová mříž - rám z profilů 50x50mm s mříží - visící zámek - odstín profilů a mříže - nástřik v RAL 7016
- G** Fasádní skříňka pro RE, plechová - odstín - nástřik RAL 7016
- H** Oplocení v. 2,1m sloupek kulatý 2100/48/1,5mm; pletivo čtyřhranné v. 1800mm, úprava pvc; branka 1250/2100mm - odstín - antracitová šedá - RAL 7016
- I** Beton, barva přírodní
- J** Zábradlí žárové pozinkované, madlo tr. 33,7/2, kotvy systémové do betonu s krytkou ( mechan. vrtaná kotva)
- K** Větrací mřížka s protidešťovou žaluzií pro větrací otvor DN 100 - odstín - antracitová šedá - RAL 7016
- L** ETICS - povrchová úprava fasádní tenkovrstvou omítkou K 1,5 mm, silikonová, v barvě fasádní desky - odstín - antracitová šedá - RAL 7016
- M** SOKL - XPS deska s tmavě šedým kaširováním, přiznaná plocha cca. 50 mm pod hranou fas. desek - odstín - antracitová šedá - RAL 7016



POZN. - odstín RAL 7016 koordinovat s odstínem fasádních desek

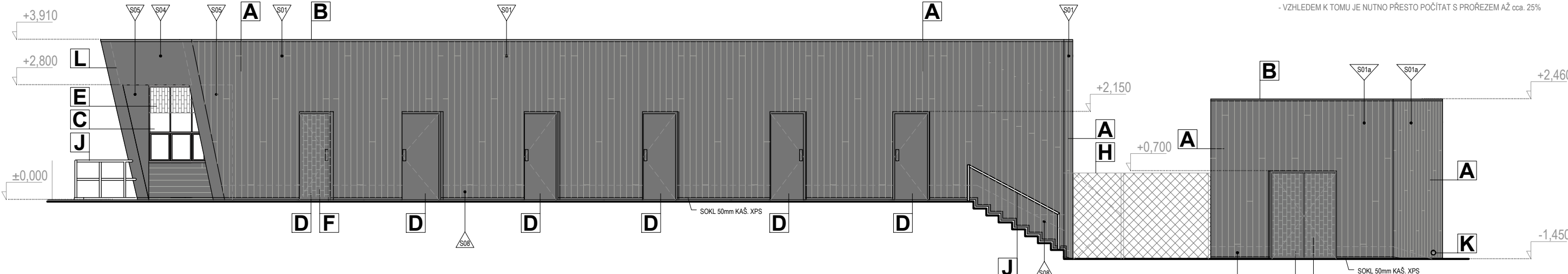
| OZNAČENÍ REVIZE | PŘEDMĚT REVIZE | DATUM REVIZE | REVIZI PROVEDL |
|-----------------|----------------|--------------|----------------|
|                 |                |              |                |

Souřadný systém : JTSK

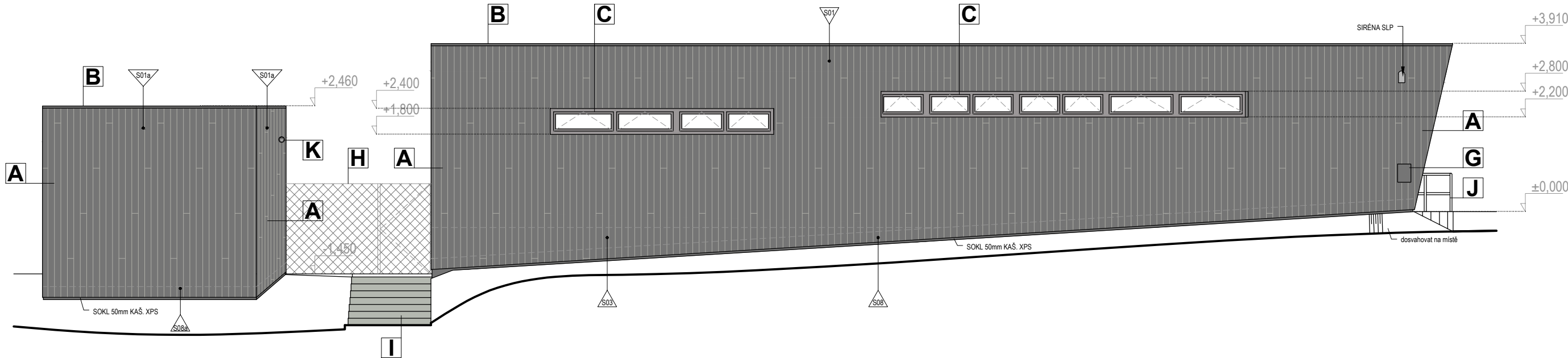
Výškový systém : BpV

± 0,000 = 399,92 m.n.m

POHLED ZÁPADNÍ :



POHLED VÝCHODNÍ:



|  |   |                                       |   |      |
|--|---|---------------------------------------|---|------|
| PROJEKTSTUDIO EUČZ, s.r.o. - nositel veškerých majetkových autorských práv. Obsah tohoto dokumentu, vycobrazení a návrhy řešení na nich zobrazená požívají jako autorské dílo ochrany dle zákona č. 121/2000 Sb. (autorský zákon). Originál tohoto dokumentu, výtahů a návrhy řešení na něm zobrazené (dále jen "autorské dílo") jsou majetkem: PROJEKTSTUDIO EUČZ, s.r.o. Předmětné autorské dílo ani jeho části nesmí být žádným způsobem v rozporu s ustanoveními autorského zákona a bez udělení licence ze strany nositele majetkových autorských práv či v rozporu s podmínkami takové licence užití ani poskytnuto třetí osobě. |   |                                       | GENERÁLNÍ PROJEKTANT (ZHOTOVITEL)   |      |
| ZODPOVĚDNÝ PROJEKTANT  | MANAŽER PROJEKTU<br>Ing. arch. David Kotek        | PROJEKTANT<br>Ing. arch. David Kotek  | <b>Ing. arch. David Kotek</b><br><br><b>Pustkovecká 97/152</b><br><b>Ostrava - Poruba</b><br><b>PSČ 708 00</b><br><br><b>IČ: 73267945</b> |      |
|  | HLAVNÍ INŽENÝR PROJEKTU<br>Ing. arch. David Kotek | VYPRACOVAL<br>Ing. arch. David Kotek  |   |      |
|  | ZODPOVĚDNÝ PROJEKTANT<br>Ing. arch. David Kotek   | KONTROLOVAL<br>Ing. arch. David Kotek |   |      |
| STAVEBNÍK (OBJEDNATEL)<br>Město Boskovice, Masarykovo náměstí 4/2, 68018 Boskovice   |   |                                       | ZPRACOVATEL ČÁSTI PD  |      |
| MÍSTO STAVBY<br>k.ú. Boskovice - p.č. 1220/2, 1211/1, 1218/3, 1218/4, 1218/2, 1216/1; areál Letního kina Boskovice   |   |                                       |   |      |
| NÁZEV STAVBY (DÍLO)  |   |                                       | DATUM<br>06/2019  | PARÉ |
| REKONSTRUKCE LETNÍHO KINA, BOSKOVICE   |   |                                       | ZAKÁZKA č.<br>LKB_06_2019   |      |
| STAVEBNÍ OBJEKT (SO)   |   |                                       | FORMÁT<br>6x4A  |      |
| SO 01  |   |                                       | STUPEŇ PD<br><b>DPS</b>   |      |
| ČÁST DOKUMENTACE<br>D.1.1 ARCHITEKTONICKO STAVEBNÍ ŘEŠENÍ  |   |                                       | MÉRÍTKO<br><b>1:100</b>   |      |
| DOKUMENT<br><b>POHLEDY</b>   |   |                                       | ČÍSLO DOKUMENTU<br><b>D.1.1 - 108</b>   |      |